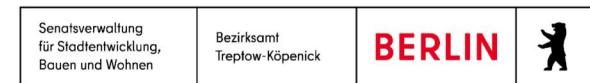




# Radickestraße

Ein sicherer Schulweg und eine Verbesserung für den Radverkehr

Anna-Seghers-Schule, Radickestraße 43, 12489 Berlin  
Mittwoch, 11. Februar 2026 | 18:00 bis 20:00 Uhr



## Tagesordnungspunkte

TOP 1 – Begrüßung

TOP 2 – Vorstellung der geplanten Maßnahmen

TOP 3 – Gesprächsrunde

TOP 4 – Verabschiedung

## Akteur:innen

**Dr. Claudia Leistner**, *Bezirksstadträtin für Stadtentwicklung, Straßen, Grünflächen und Umwelt*

**Philipp Hinz**, *BA Treptow-Köpenick, Fachbereich Stadtplanung*

**Henry Laudan**, *BA Treptow-Köpenick, Straßen- und Grünflächenamt*

**Ole Deutzmann**, *stadtraum GmbH*

**Silvio Werthmann**, *Berliner Wasserbetriebe*

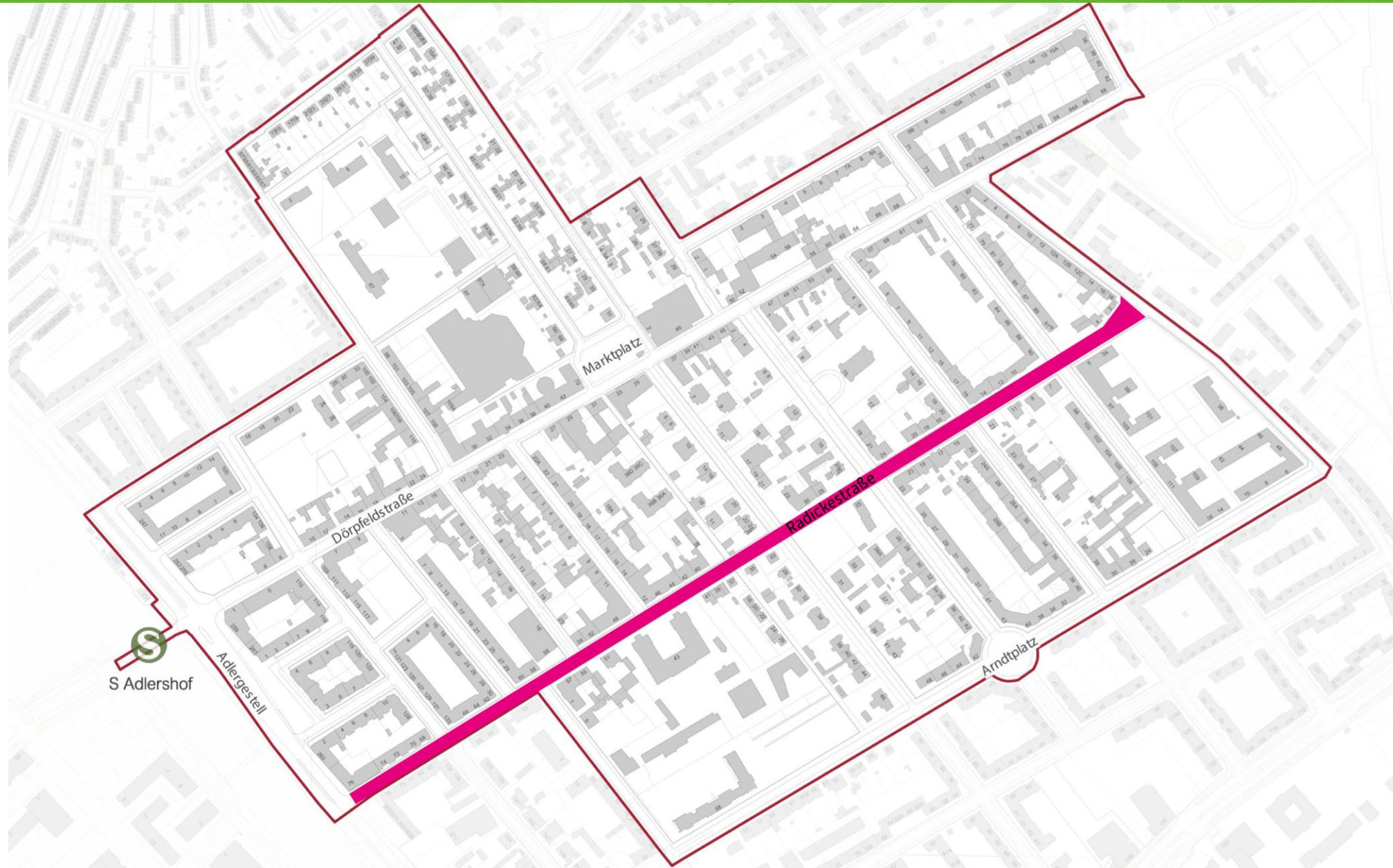
**Ralph Bergmann**, *Tiefbauplanung Bergmann*

**Karsten Hanke**, *STATTBAU, LZQ-Gebietssteuerung*



## **TOP 1 - Begrüßung**

**Dr. Claudia Leistner, Bezirksstadträtin**



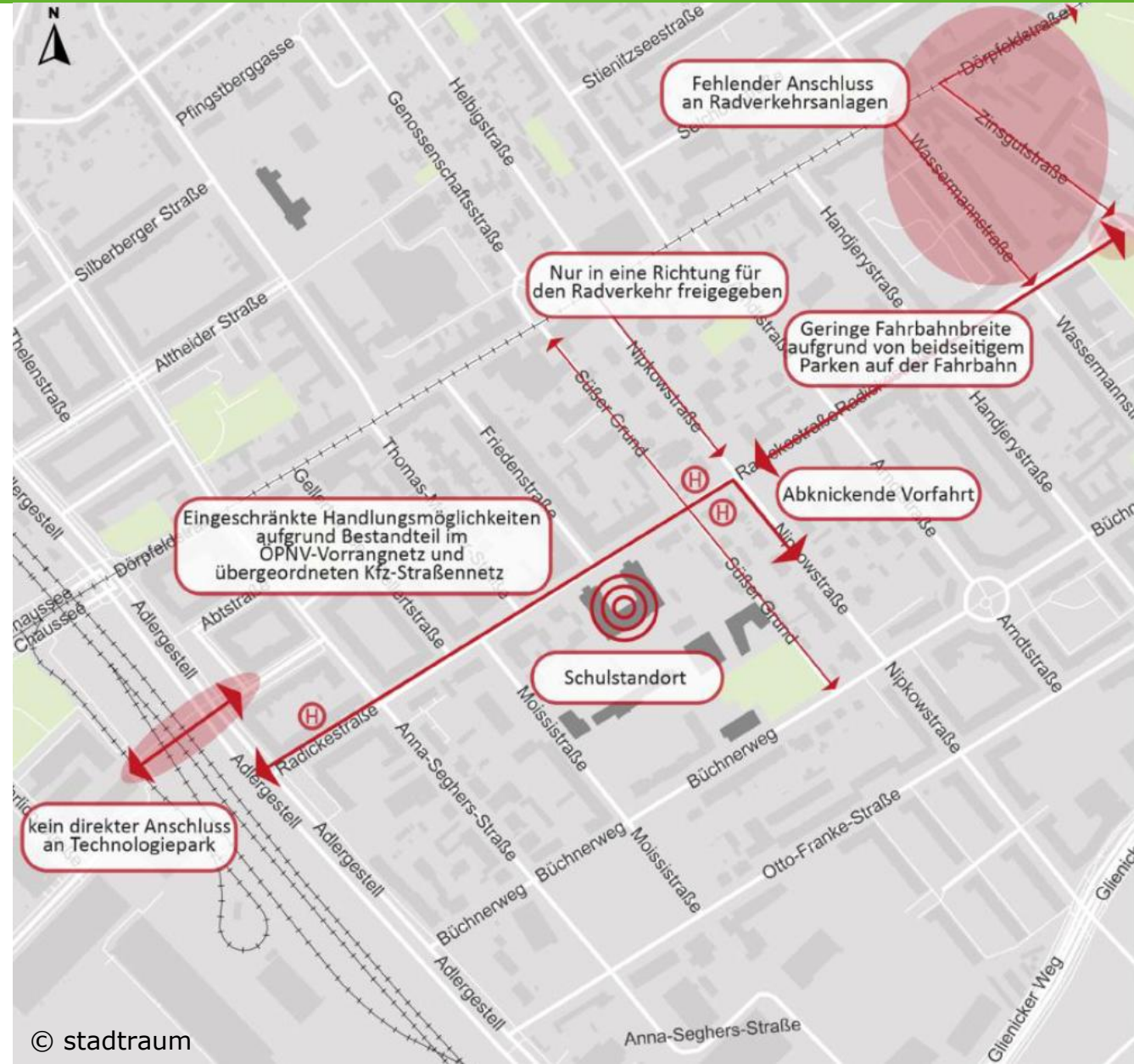


## TOP 2 – Vorstellung der geplanten Maßnahmen

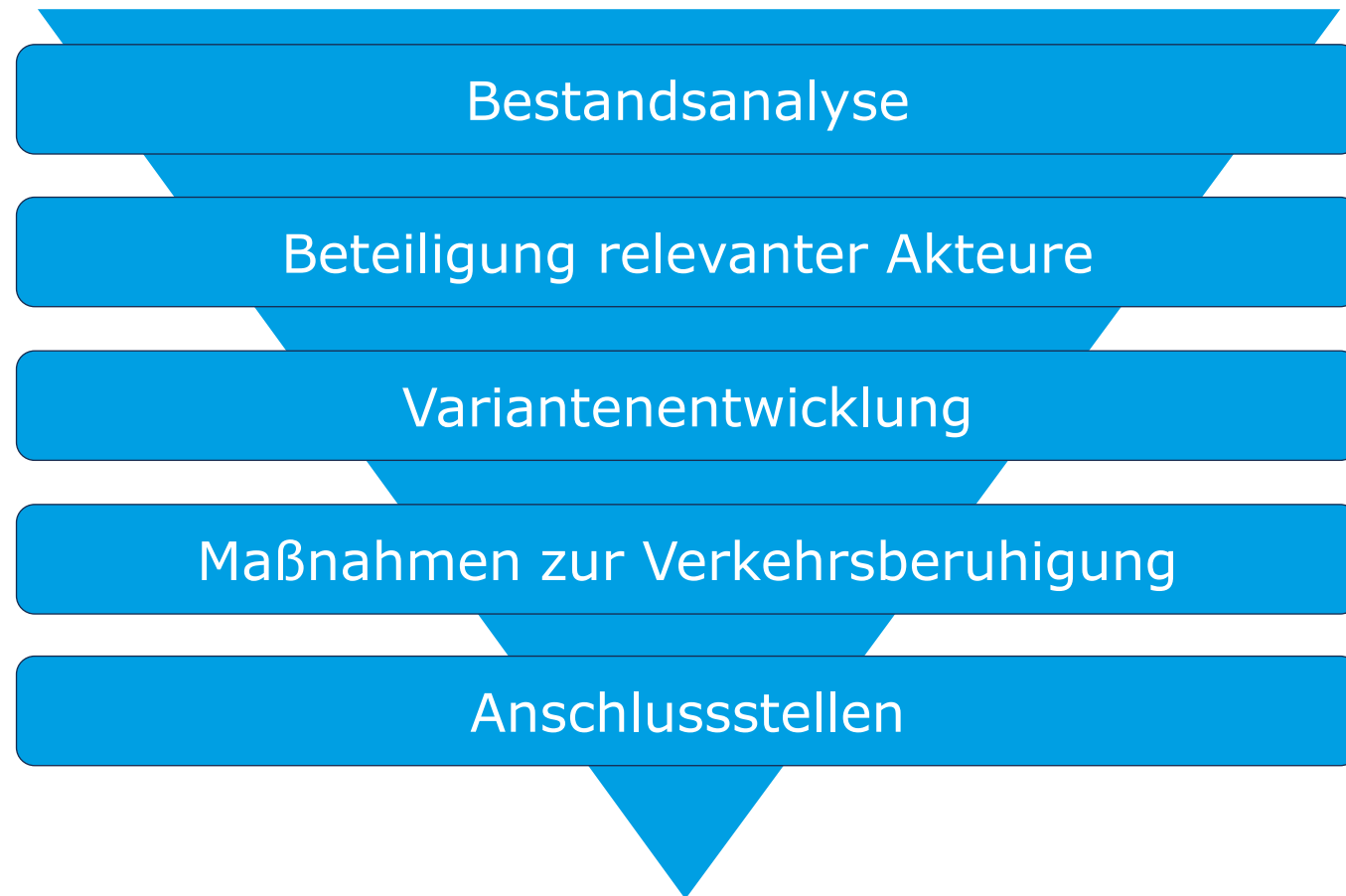
## Anlass der Umgestaltung

- Bestandteil des Berliner Radverkehrsnetzes als Ergänzungsroute mit angrenzender Vorrangroute
- Netzlücke im Radverkehrsnetz soll geschlossen werden
- Bereits hoher Radverkehrsanteil vorhanden
- Nutzungskonkurrenzen zwischen ÖPNV, PKW und Fahrrad
- Soziale Infrastruktur

# Ausgangslage



## Machbarkeitsuntersuchung



## Herausforderungen

Fehlender  
Anschluss an  
Radverkehrs-  
anlagen

Übergeordnetes  
Straßennetz

ÖPNV-  
Vorrangnetz

Geringe  
Fahrbahnbreite

Schulstandort

## Geplante Maßnahmen



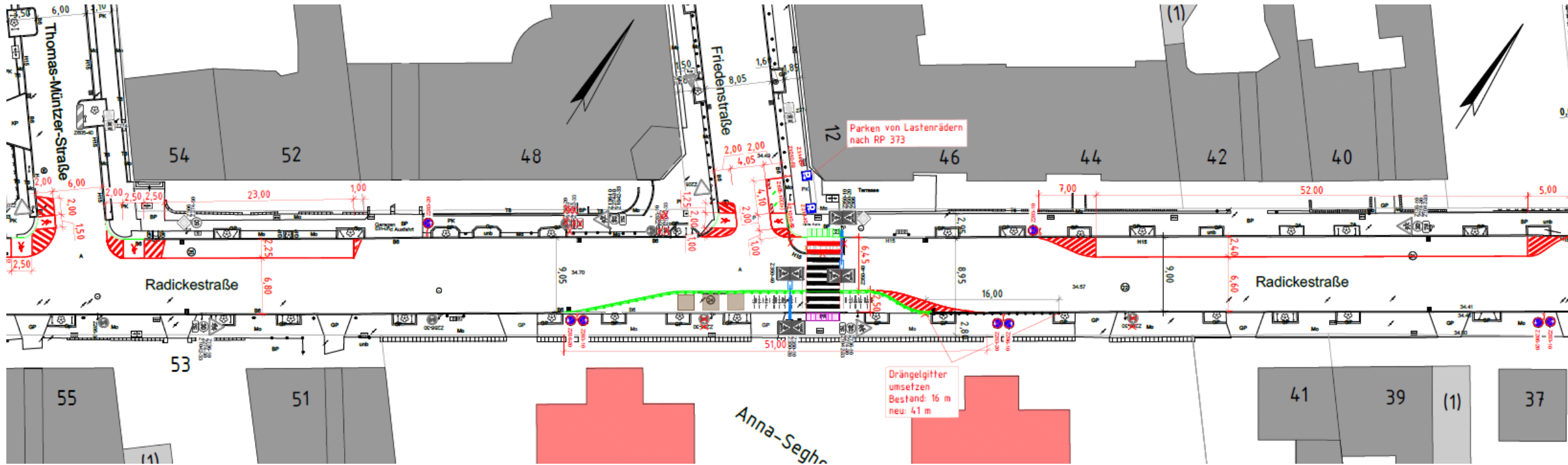
# Geplante Maßnahmen



© stadtraum

# Geplante Maßnahmen

## 1 Mischverkehr



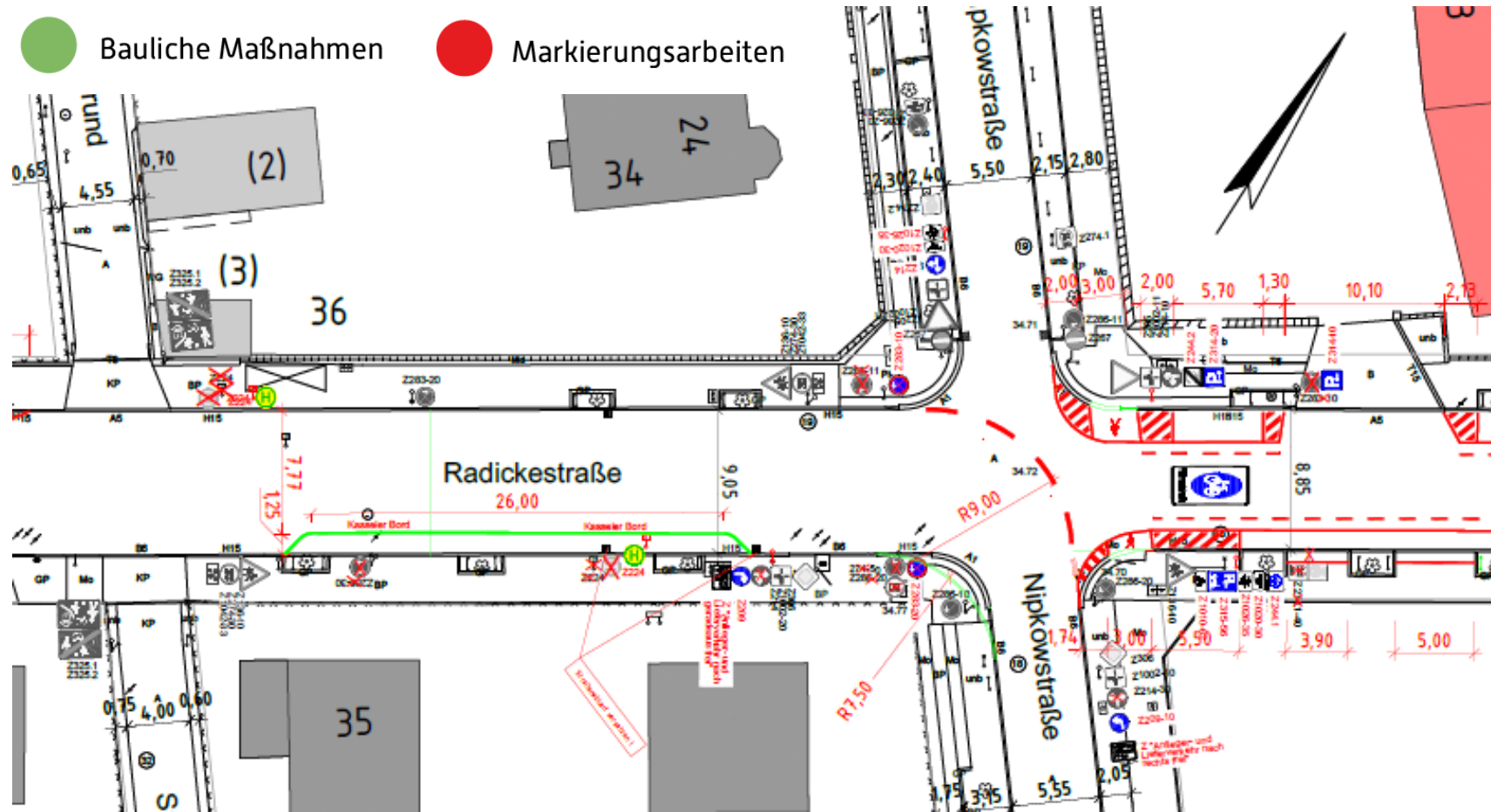
© stadtraum

● Bauliche Maßnahmen

● Markierungsarbeiten

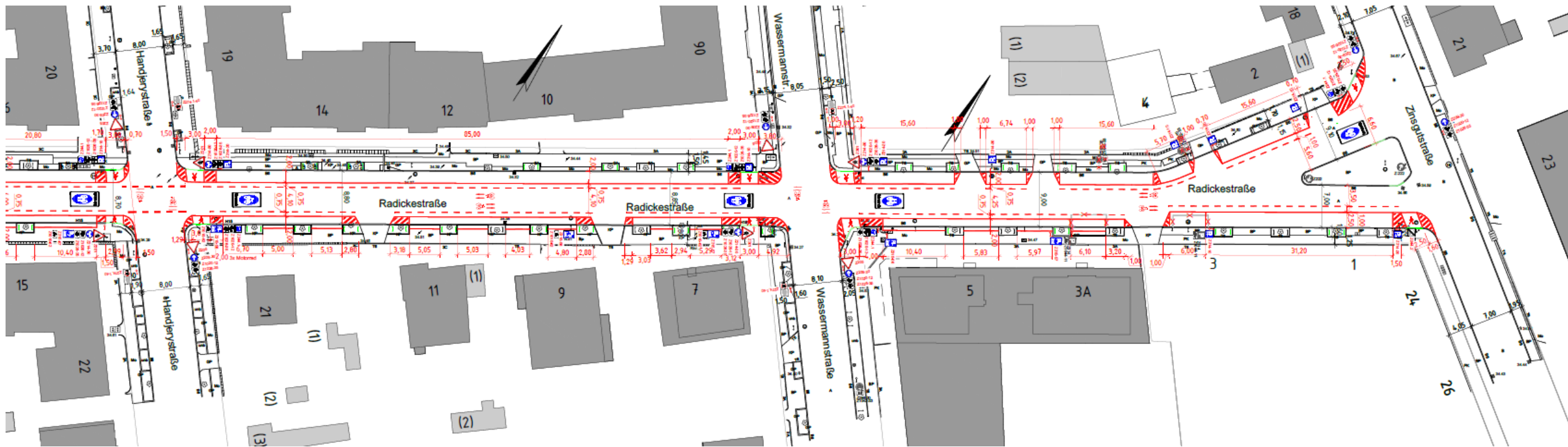
# Geplante Maßnahmen

## 2 Übergang Mischverkehr zu Fahrradstraße



# Geplante Maßnahmen

## 3 Fahrradstraße



© stadtraum

● Bauliche Maßnahmen    ● Markierungsarbeiten

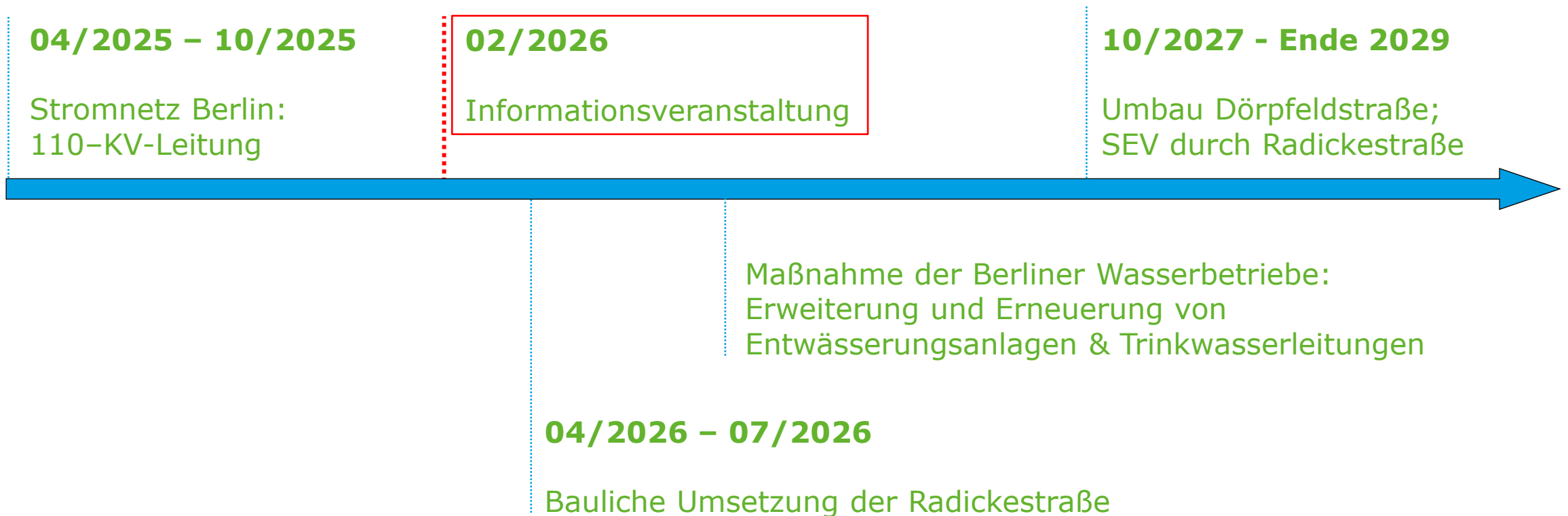
## Ziel der Maßnahmen

Verbesserungen für  
den Radverkehr

Verbesserte  
Verkehrssicherheit

Ausbau der  
Barrierefreiheit

## Zeitplan und Bauablauf



## Bauablauf

14. KW (Mitte April) bis 27. KW (Anfang Juli)

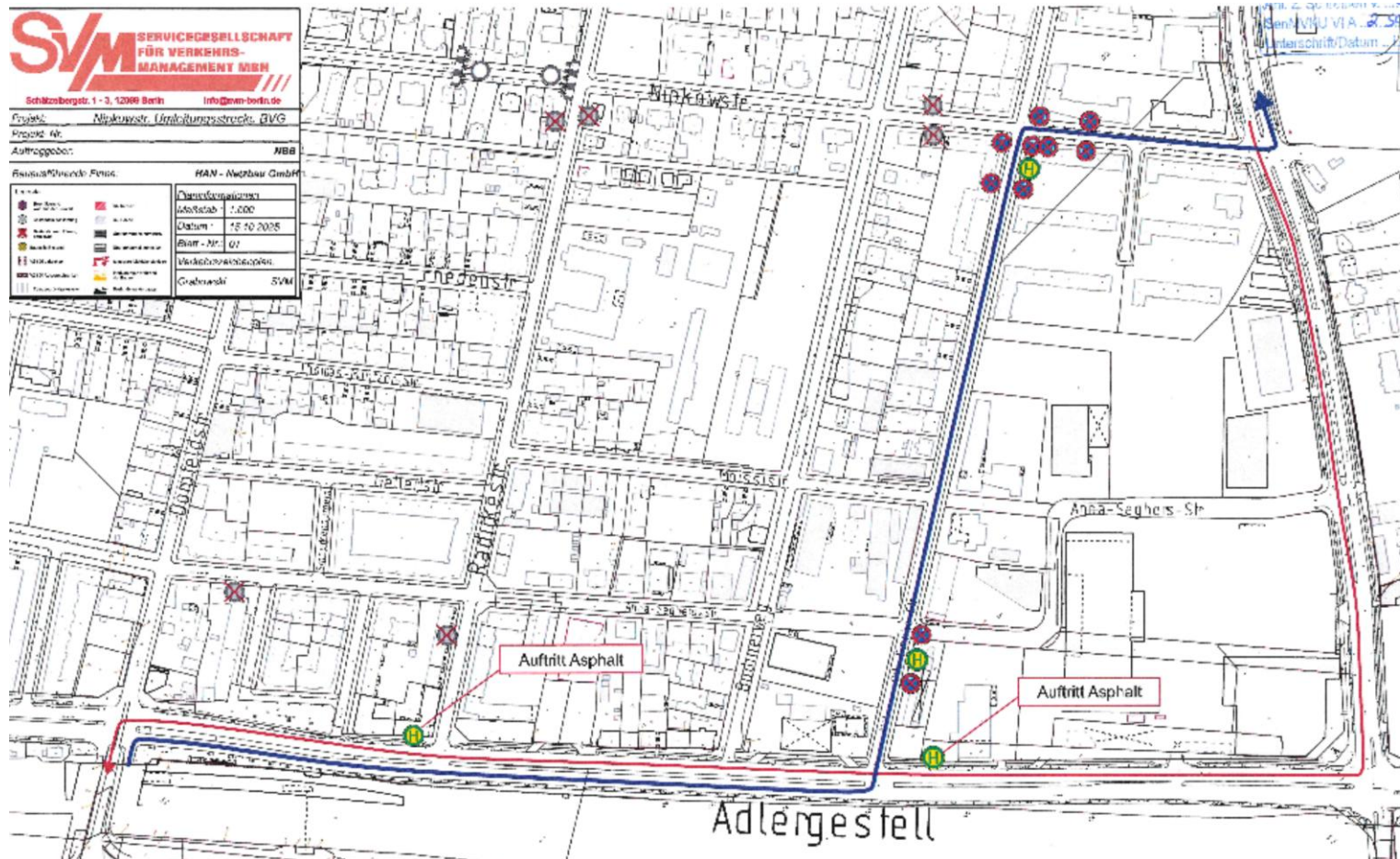


© stadtraum

- |      |   |  |                |
|------|---|--|----------------|
| 1.BA |   | Gehwegvorstreckung und Bordsenkungen (halbseitige Sperrung)  | 14. bis 16. KW |
| 2.BA |  | Fahrradstraße: Zinsgutstraße bis Nipkowstraße (Vollsperrung) | 16. bis 19. KW |
| 3.BA |  | Mischverkehr: Nipkowstraße bis Adlergestell (Vollsperrung)   | 20. bis 27. KW |

# Baustelleninformationen

## Veränderte Linienführung der Buslinien 162 und 164





## Projekt „Friedenstraße“ (Berliner Wasserbetriebe)

### Veranlassung

- 1) Fortführung des Vorflutkanals DN 900 aus der Moissistr.  
Instandsetzung mit Erhöhung der hydraulischen Kapazität der Regenwasserkanäle
- 2) Verbesserung des Überflutungsschutzes

### Geplante Arbeiten ab Sommer 2026

- 1) Ausbau / Neubau von 360 m Regenwasserkanal
- 2) Ausbau / Neubau von 10 m Schmutzwasserkanal
- 3) Ausbau / Neubau von 100 m Trinkwasserleitungen
- 4) Arbeiten an Schächten, Straßenabläufen, Armaturen

# Projekt „Friedenstraße“ (Berliner Wasserbetriebe)

## Besonderheiten

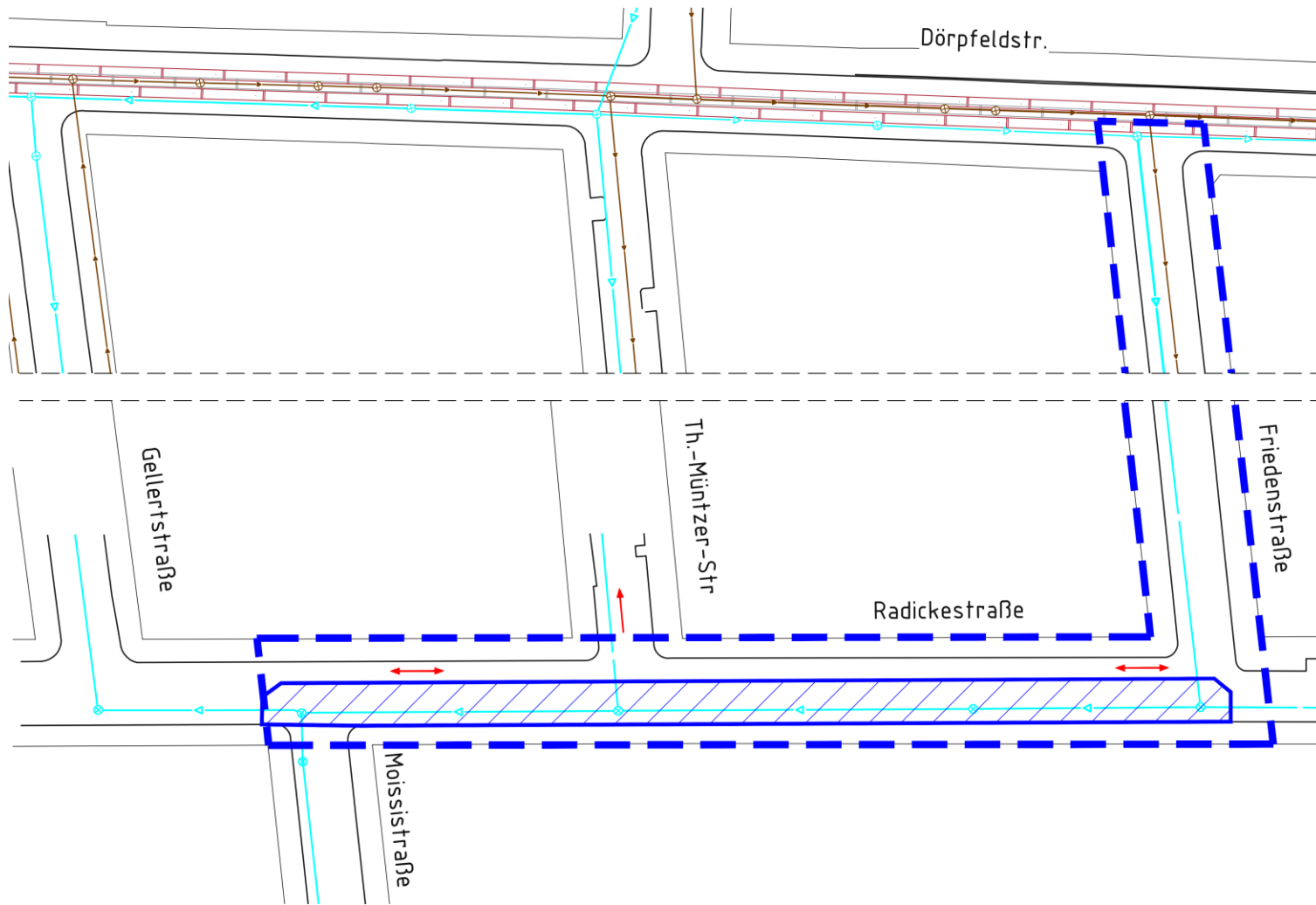
### 1) Geplanter Regenwasserkanal liegt im Grundwasser

- Grabenlose Bauweise geplant (Vortriebsverfahren)
- Start-, Zwischen- und Zielbaugruben notwendig
- Einzelbaugruben für die Anbindung Hausanschlüsse und Straßenabläufe





### 2) Radickestraße wird Umleitungsstrecke für SEV

- Fertigstellung bis Baubeginn Dörpfeldstraße erforderlich

# Projekt „Friedenstraße“ (Berliner Wasserbetriebe)



## Legende

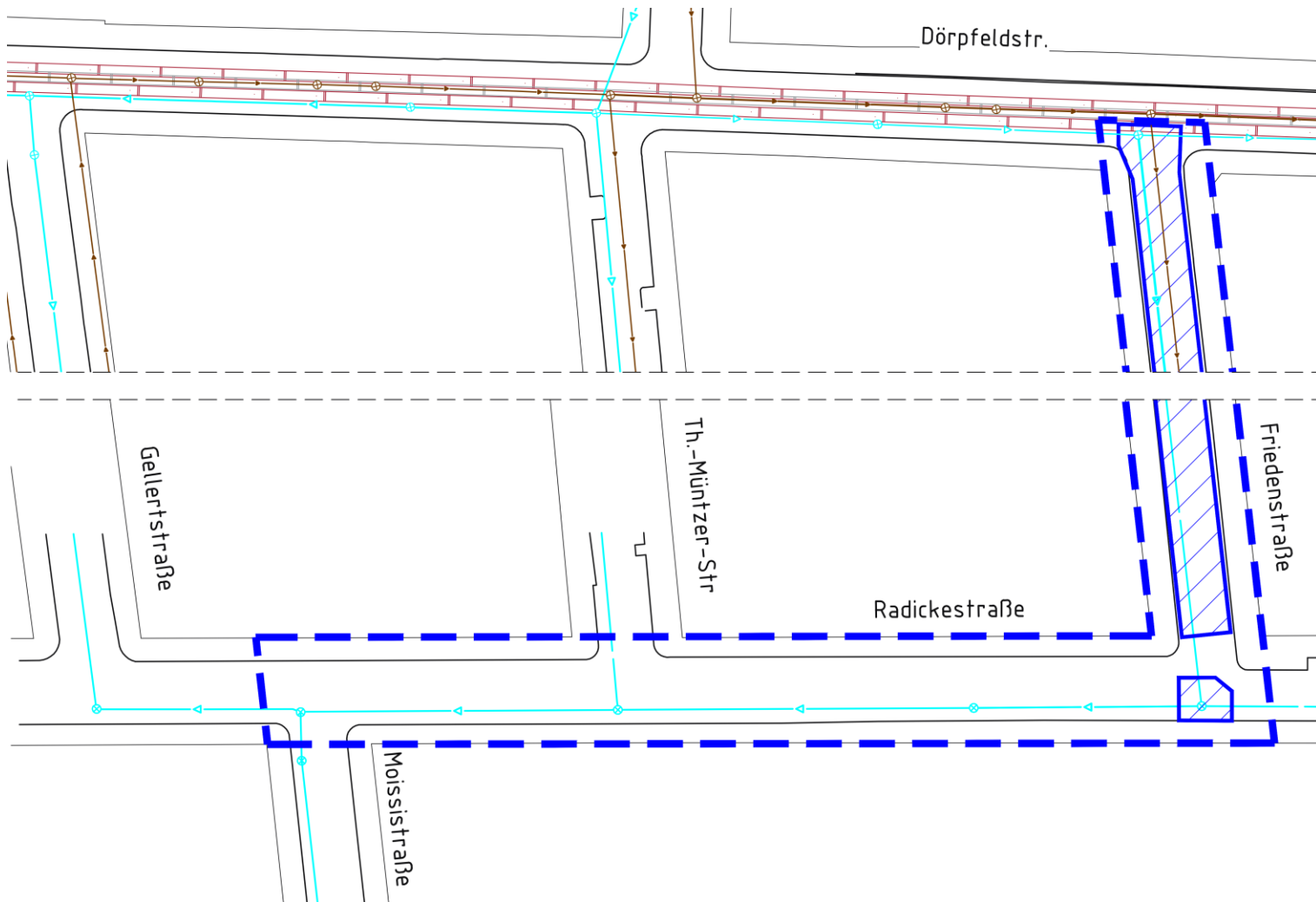
|                            |   |
|----------------------------|---|
| Baustelleneinrichtung      |  |
| Bauzeitli. Verkehrsführung |  |
| Gleisanlagen vorhanden     |  |
| Gleisanlagen geplant       |  |

## Bauabschnitte

1. Radickestraße von Moissistr. bis Friedenstr.
  - Halbseitige Sperrung Radickestraße mit Engstellensignalisierung
  - Keine Ausfahrt Moissistrasse, Thomas - Müntzer - Str. und Friedenstr in Radickestr.

Endgültige Festlegung der Bauabschnitte durch Baufirma  
Genehmigung Verkehrsführung durch Senat und Bezirksamt

# Projekt „Friedenstraße“ (Berliner Wasserbetriebe)



## Legende

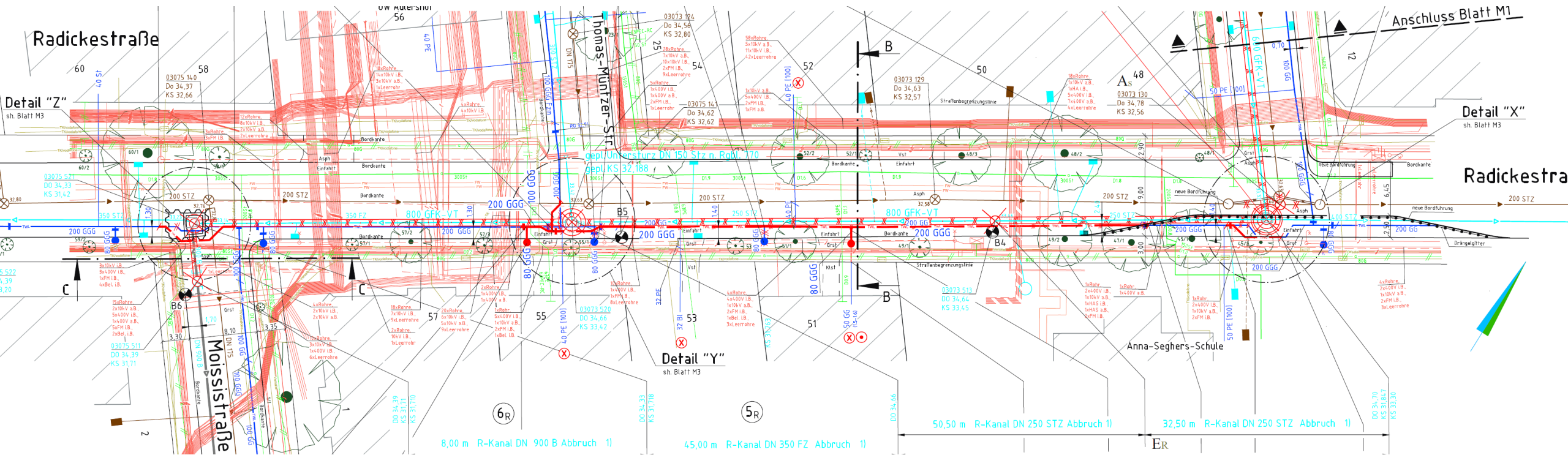
|                            |  |
|----------------------------|--|
| Baustelleneinrichtung      |  |
| Bauzeitli. Verkehrsführung |  |
| Gleisanlagen vorhanden     |  |
| Gleisanlagen geplant       |  |

## Bauabschnitte

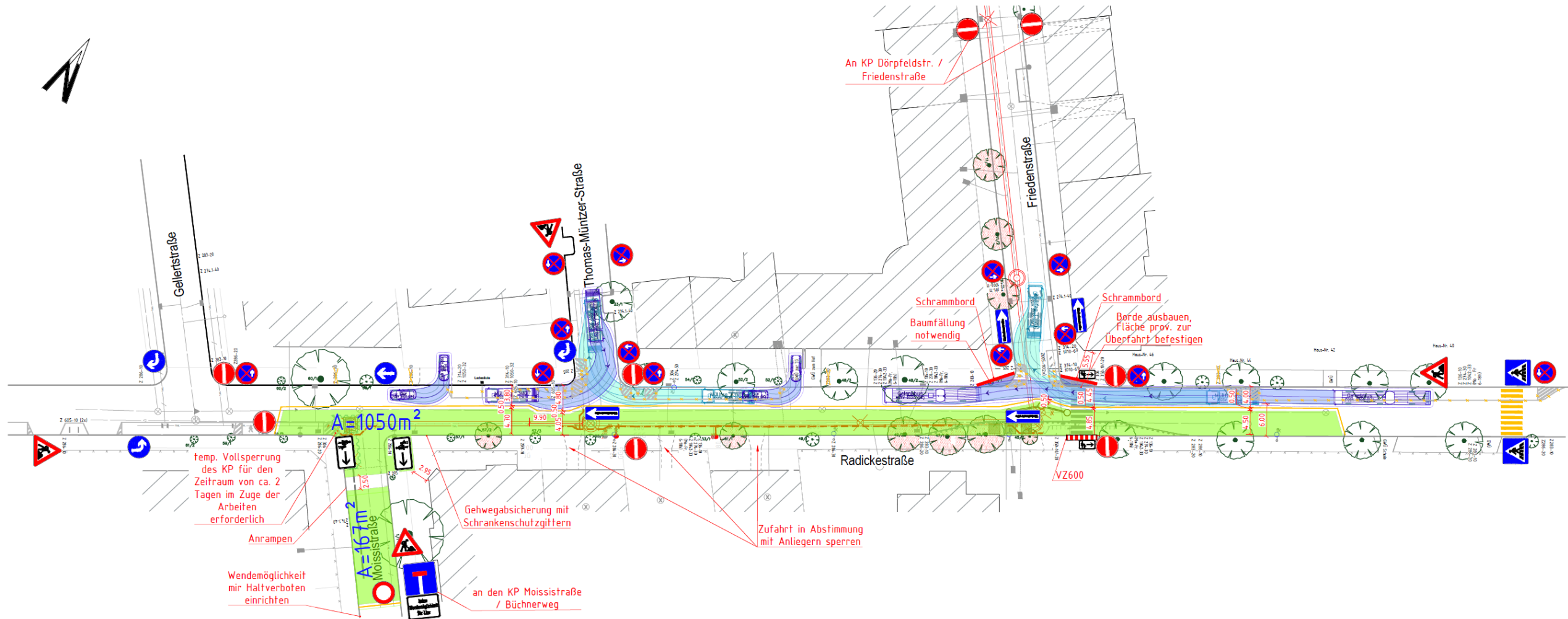
2. Friedenstraße von Radickestraße bis Dörfeldstr.
  - Startbaugrube Radickestraße
  - Vollsperrung Friedenstraße

Endgültige Festlegung der Bauabschnitte durch Baufirma  
Genehmigung Verkehrsführung durch Senat und Bezirksamt

# Projekt „Friedenstraße“ (Berliner Wasserbetriebe)



# Projekt „Friedenstraße“ (Berliner Wasserbetriebe)





## TOP 3 – Gesprächsrunde



## TOP 4 – Verabschiedung

# Besuchen Sie unsere Webseite!



**DÖRPFELD STRASSE Adlershof**

Kontakt Datenschutzhinweis  
Wonach suchen Sie?

AKTUELLES FÖRDERGEBIET BAUMASSNAHMEN GESCHÄFTSSTRASSE PARTNER SERVICE

Home | Baumaßnahmen | Umbau Radickestraße

## UMBAU DER RADICKESTRASSE

Die Radickestraße wird ab April 2026 verkehrssicher umgebaut. Hier finden Sie die Informationen zum Planungsstand.

### AUSGANGSLAGE

Die Radickestraße ist eine östlich der Dörpfeldstraße parallel verlaufende Straße. Sie ist zwischen dem Adlergestell und der Zinsgutstraße, ca. 950 m lang. Die Radickestraße sowie einige vom ÖPNV befahrene Querverbindungen haben einen auf das Pflaster aufgebrachten Asphaltbelag. Damit wird dieser Straßenzug auch als Ausweichtrasse für die Dörpfeldstraße genutzt. Die relative Breite der Straße erlaubt in einem Teil der Radickestraße ein beidseitiges Längsparken. Im Bereich der Haltestellen des ÖPNV und der Anna-Seghers-Schule besteht ein absolutes Halteverbot. Anlagen oder Schutzbereiche für den Radverkehr bestehen (noch) nicht. Dafür wurde die Radickestraße im Zielergänzungsnetz des integrierten Verkehrs- und Freiraumkonzepts (IVFK) von 2016 als Radroute vorgesehen.

2023 wurde eine Machbarkeitsuntersuchung zum Umbau der Radickestraße durchgeführt. Diese finden Sie hier. Ziel der dieser Studie war es, in Varianten Lösungen zu entwickeln und aufzuzeigen, für ein ergänzendes und verbessertes Angebot für den Radverkehr zur umgebauten Dörpfeldstraße. Dabei wurden integrierte Lösungsansätze verfolgt, die alle Verkehrsträger berücksichtigen, insbesondere eine gutes ÖPNV-Angebot.

Die besondere planerische Herausforderung für den Umbau in der Radickestraße sind die Anforderungen der verschiedenen Verkehrsträger, die dadurch zustande kommen, da die Radickestraße zwischen Adlergestell und Nipkowstraße Teil des übergeordneten Straßennetzes, des ÖPNV-Vorrangnetzes und des Radverkehrsnetzes ist.

Um eine attraktive Radverbindung zu schaffen und zusätzlich die Verkehrssicherheit, besonders im Bereich der

© STATTBAU

© STATTBAU

[www.aktives-adlershof.de](http://www.aktives-adlershof.de)

# Vielen Dank für Ihren Besuch!



## LZQ-Gebietsbeauftragte STATTBAU Stadtentwicklungsgesellschaft mbH

Karsten Hanke (030 690 81 179)  
Pauline Bönisch (030 690 81 181)  
Maximilian Siegmund (030 690 81 176)

Mail: [doerpfeld@stattbau.de](mailto:doerpfeld@stattbau.de)

## Vorortbüro

Dörpfeldstraße 23, 12489 Berlin  
(Eingang von der Friedenstraße)

030 469 99 75 0

